

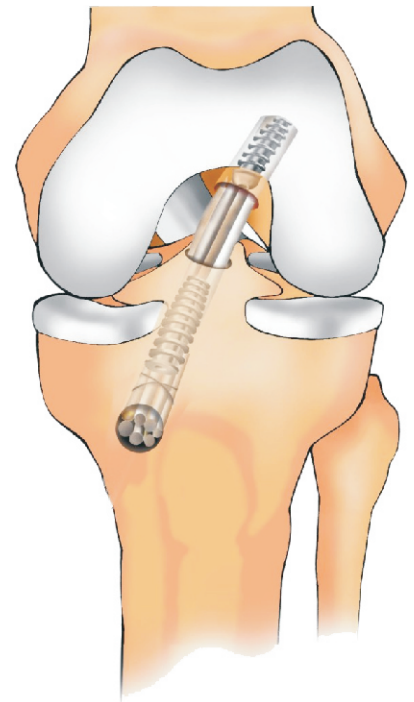


Bioteck

www.bioteck-rs.com.br

PARAFUSO MASTERTECK EM PEEK

PARA FIXAÇÃO LCA E LCP COM ENXERTO DE TENDÃO PATELAR E TENDÕES FLEXORES



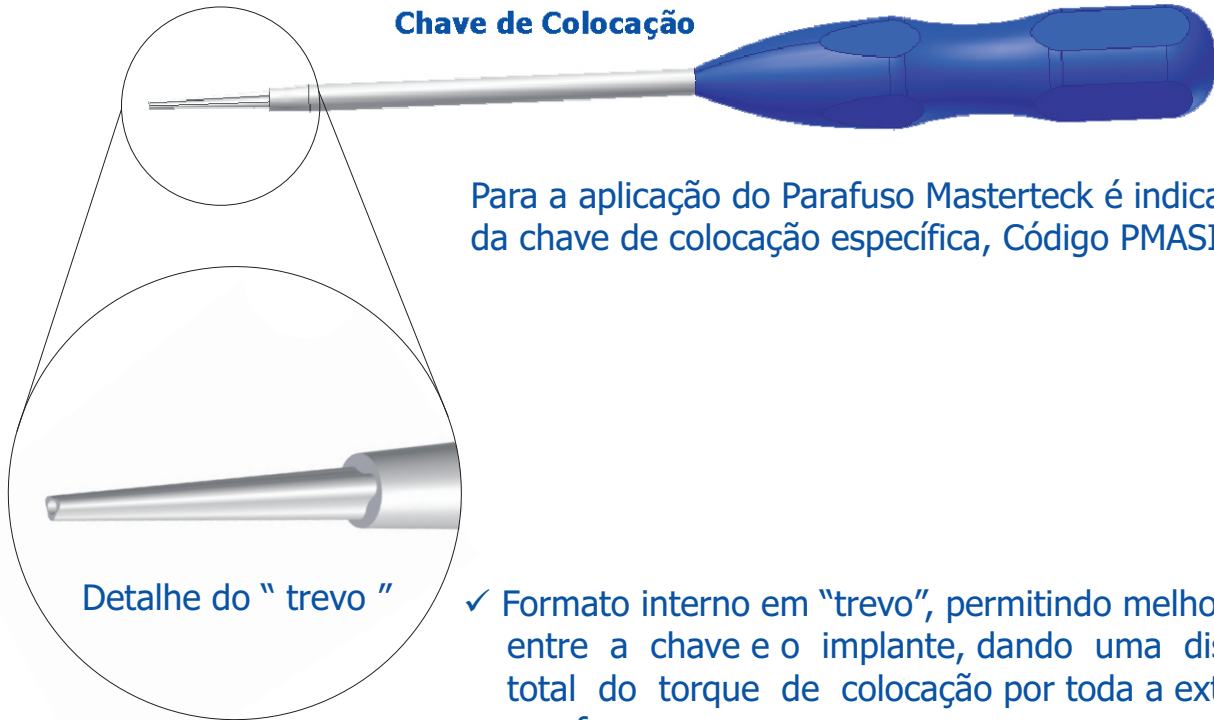
- ✓ Bioinerte
- ✓ Radiotransparente
- ✓ Densidade similar a do osso
- ✓ Alta resistência mecânica e química
- ✓ Facilidade de colocação (auto trefinável)
- ✓ Manutenção de suas propriedades em altas temperaturas

REGISTRO ANVISA Nº 80371250004



INSTRUMENTAL

Chave de Colocação

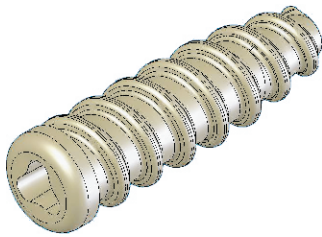


Detalhe do "trevo"

Para a aplicação do Parafuso Masterteck é indicado o uso da chave de colocação específica, Código PMASIN001.

- ✓ Formato interno em "trevo", permitindo melhor encaixe entre a chave e o implante, dando uma distribuição total do torque de colocação por toda a extensão do parafuso.

CÓDIGOS E TAMANHOS



CÓDIGO	DESCRIÇÃO
PMASPK 001	PARAFUSO MASTERTECK PEEK 7,0 X 24 MM
PMASPK 002	PARAFUSO MASTERTECK PEEK 7,0 X 30 MM
PMASPK 003	PARAFUSO MASTERTECK PEEK 8,0 X 24 MM
PMASPK 004	PARAFUSO MASTERTECK PEEK 8,0 X 30 MM
PMASPK 005	PARAFUSO MASTERTECK PEEK 9,0 X 24 MM
PMASPK 006	PARAFUSO MASTERTECK PEEK 9,0 X 30 MM
PMASPK 007	PARAFUSO MASTERTECK PEEK 10,0 X 24 MM
PMASPK 008	PARAFUSO MASTERTECK PEEK 10,0 X 30 MM
PMASPK 009	PARAFUSO MASTERTECK PEEK 11,0 X 24 MM
PMASPK 010	PARAFUSO MASTERTECK PEEK 11,0 X 30 MM

CONTATOS

Bioteck
www.bioteck-rs.com.br

Distribuidor